

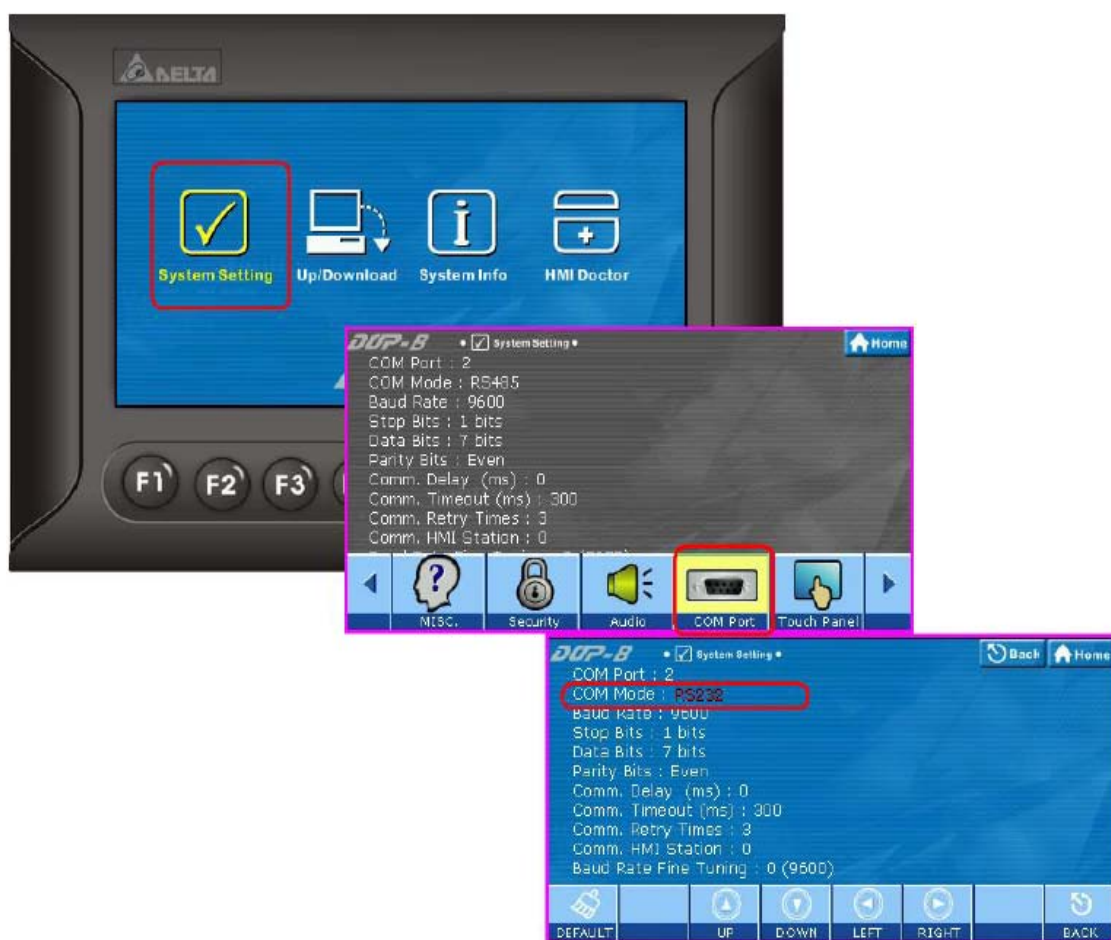
Инструкция по применению режима BYPASS в панелях оператора DOP-B Дельта.

Имеющаяся в панелях оператора DOP-B функция BYPASS даёт возможность с помощью компьютера, непосредственно через коммуникационный порт панели оператора контролировать компьютером работу программы, подключённого к ней контроллера. Пользователь может, как контролировать работу программы контроллера, так и проводить её загрузку или выгрузку .

1. Режим BYPASS при связи через COM порт.

Соединить кабелем панель оператора и контроллер, установить одинаковые протоколы обмена.

Установить порт COM2, как RS-232



Войти в системное меню, выбрать режим BYPASS.
Удерживая кнопку SYS нажатой более 3 секунд, войти в раздел меню UP/DOWNLOAD и проделать следующие шаги



Например:

Если порт COM1 выбран как RS-232 для панели оператора. и для контроллера и их соединяют кабелем, а порт COM2 выбирают для связи с компьютером. На рисунке показан такой выбор (COM1=>COM2).

При этом включается режим BYPASS

Открыть WPLSoft и выбрать соответствующий интерфейс (здесь RS-232)



&Communication Set

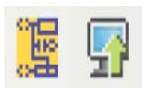
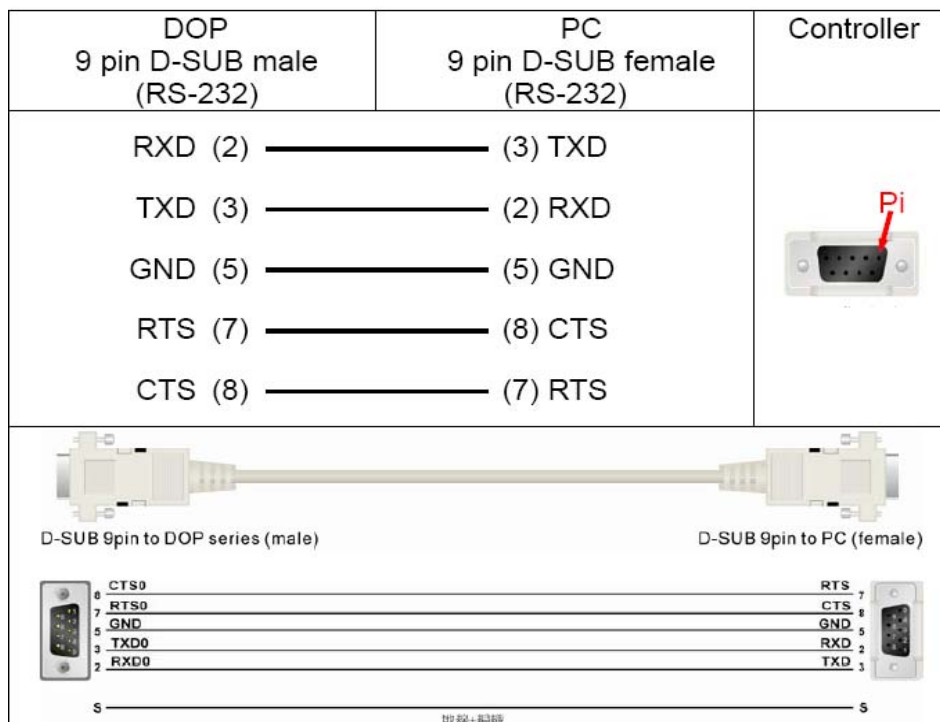
Connection Setup
Type

Communication Setting
COM Port ASCII
Data Length RTU
Parity
Stop Bits
Baud Rate
Station Address

Assign IP Address

Baudrate Setting Decided by
 PLC
 WPL

Соединить кабелем порт COM2 панели оператора и компьютер по RS-232
 Если панель оператора и контроллер связаны по RS-232 по COM1, то панель оператора с компьютером будет связана через COM2.



В режиме BYPASS, с помощью программы WPLSoft можно контролировать работу контроллера.

Выйти из режима BYPASS

2. Режим BYPASS при связи через USB порт.

Соединить кабелем панель оператора и контроллер.

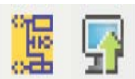
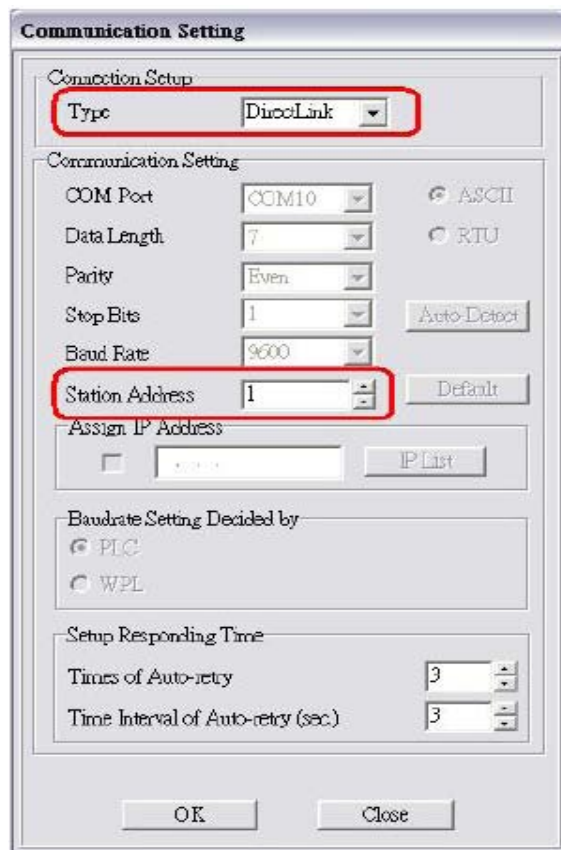
Убедиться, что в устройствах установлены одинаковые протоколы

Соединить кабелем панель оператора и компьютер.

Кабель



Открыть WPLSoft выбрать соответствующий интерфейс (пример для USB)
Ввести номер устройства, если панель и контроллер связаны по RS-485.



В режиме BYPASS, с помощью программы WPLSoft можно контролировать работу контроллера.

Запускается режим BYPASS



Выйти из режима BYPASS

